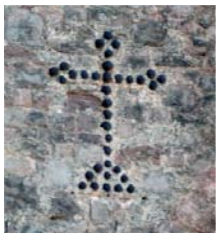


ITINERARIS AL VOLTANT DEL CASTELL DE CARDONA



La creu que assenyalava l'indret on les tropes franco-espanyoles del tinent general comte de Muret obriren esclatxa en el setge de 1711.

un dels indrets més febles de la fortificació en ser l'entrada al recinte fortificat. De fet, aquest va ser l'únic punt de les defenses del castell on les tropes franco-espanyoles del comte de Muret van aconseguir obrir bretxa en el decurs del setge de 1711. Fet aquest que es recorda per la creu feta amb bales de canó situada en el flanc del baluard.

recinte en sentit descendent (i la primera ascendent). La seva portalada se situa en el seu flanc o cara interna, sota la guarda d'una bateria elevada per a la fuselleria. Aquesta disposició lateral, en un angle mort, obeeix a la voluntat d'evitar les possibles bateries enemigues emplaçades a les cotes que envolten la muntanya del castell. Val a dir, que aquest era

- Monument
- Punt d'informació
- Lavabos
- Vista panoràmica
- Aparcament



23 ITINERARI ALTERNATIU
EL BALUARD DE SANT LLORENÇ
Per aquells que vulgueu concloure del tot la visita del conjunt fortificat del castell, us recomanem arribar al darrer baluard del camí cobert, anomenat de Sant Llorenç, altrament dit del Rei o de la Reina Isabel II, o simplement l'Avançada. Aquí trobarem la cinquena i darrera portalada del

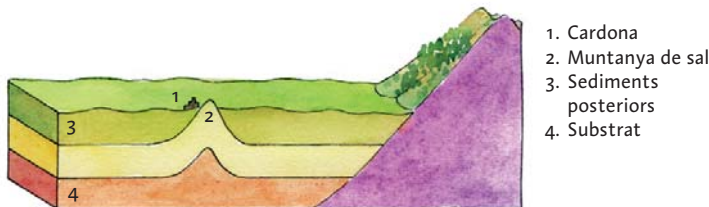
- 15** EL TEMPLE PARROQUIAL DE SANT MIQUEL
• Durada: 30 minuts
• Dificultat: baixa
- 16** EL PARC CULTURAL DE LA MUNTANYA DE SAL / EL SALI L'ACTIVITAT PREINDUSTRIAL DEL SALI / MINA NIEVES / LA POTASSA I L'EXPLOTACIÓ INDUSTRIAL
• Durada: 60 minuts
• Dificultat: baixa
- 18** LA MUNTANYA DE SAL / LA MINILLA
• Durada: 45 minuts
• Dificultat: baixa

ITINERARIS AL VOLTANT DEL CASTELL DE CARDONA

- 1** EL CASTELL I CANÒNICA DE SANT VICENÇ DE CARDONA
• Durada: 60 minuts
• Dificultat: baixa
- 2** LA CORONA DE BALUARDS
• Durada: 5 minuts
• Dificultat: baixa
- 3** EL CAMÍ COBERT
• Durada: 10 minuts
• Dificultat: baixa
- 4** LA CASAMATA
• Durada: 5 minuts
• Dificultat: baixa
- 5** EL BALUARD DE SANT JOSEP
• Durada: 5 minuts
• Dificultat: baixa
- 6** EL FOSSAT
• Durada: 10 minuts
• Dificultat: baixa
- 7** EL BALUARD DEL CAVALLER
• Durada: 5 minuts
• Dificultat: baixa
- 8** EL BALUARD DE SANT CARLES
• Durada: 5 minuts
• Dificultat: baixa
- 9** EL BALUARD DE SANTA MARIA
• Durada: 5 minuts
• Dificultat: baixa
- 10** CAMÍ RODAT, PORTA DE SOCORS, EL BONETE I EL BALUARD DE SANT VICENÇ
• Durada: 15 minuts
• Dificultat: mitjana
- 11** EL CENTRE CARDONA MIEVAL
• Durada: 45 minuts
• Dificultat: baixa
- 12** LA PLAÇA DE LA FIRA
• Durada: 10 minuts
• Dificultat: baixa
- 13** LA PLAÇA DE SANTA EULÀLIA
• Durada: 10 minuts
• Dificultat: baixa
- 14** LA PLAÇA DEL MERCAT
• Durada: 10 minuts
• Dificultat: baixa

sediments reben el nom de diapirs. Els estrats, originalment horitzontals, es van rebregar intensament en la seva ascensió, fins a formar plecs gairebé verticals. Es tanta la sal acumulada en el diapir, que sota Cardona n'hi ha un gruix d'uns 1.500 metres.

EL DIAPIR
Posteriorment, sobre les capes salines es van dipositar grans quantitats d'altres sediments. Però, els estrats de sal, sotmesos a les pressions exercides durant la formació dels Pirineus, i gràcies a la seva plasticitat, van aflorar finalment. Aquests materials plàstics que flueixen a la superfície de des de sota d'altres



EL CARST I LES SEVES MANIFESTACIONS

Els rasclers
El carst és una forma de modelat del relleu terrestre causat per la dissolució de les roques solubles, com ara són les salines. A la Muntanya de Sal s'hi produeixen processos càrstics quan l'aigua de pluja dissol la sal fins a formar, a la seva superfície, petits reguerons d'arestes primes i esmolades que reben el suggeridor nom de rasclers.



Les bòfies

L'aigua s'escola cap a l'interior de la muntanya i, també per dissolució, pot formar cavitats de sal. Amb el temps, i si són prou grans, aquestes cavitats poden esfondrar-se i formar un embut o bòfia, com ara la Bòfia Gran, darrera la Muntanya de Sal.



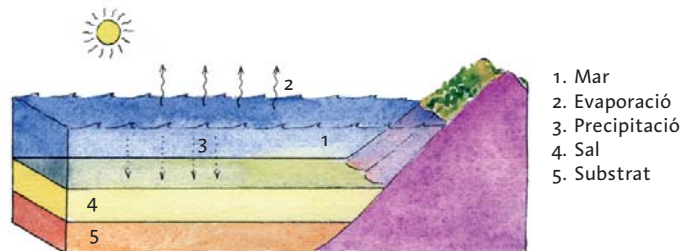
Les salmorres

Les aigües infiltrades dissolten la sal fins a saturar-se'n, i esdevenen salmorres. L'evaporació posterior d'aquestes aigües, comporta la precipitació de la sal i la formació de dipòsits de color blanc i formes variades. El color blanc, que contrasta amb el vermellós de les roques de procedència, es deu a que l'aigua dissol només la sal, però no pas els òxids que li donen color.



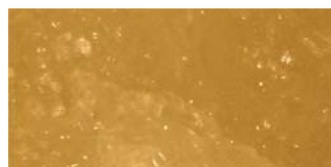
LA MUNTANYA DE SAL

UN MAR DE SAL
Els dipòsits salins de la Muntanya de Sal es van generar en un braç de mar que, fa 40 milions d'anys, s'obria cap a l'actual Atlàntic i el nord-est peninsular. L'acostament de les plaques tectòniques Ibèrica i Euroasiàtica va tancar aquest mar i va facilitar l'evaporació de l'aigua i la consegüent precipitació de les substàncies dissoltes, que es va



ELS MINERALS DE LA SAL

L'halita o sal gemma (NaCl)
Cristalls cúbics. Exfoliació cúbica perfecta. Crostes, estalactites. Soluble en aigua. Gust salat. Lluïssor greixosa en humitejar-se. Fràgil. Aplicacions actuals: sal de cuina, desglaç de carreteres, fabricació de sabons, lleixiu, clor, plàstic PVC, àcid clorhídric, etc.



La silvina (KCl)

Cristalls cúbics. Exfoliació cúbica perfecta. Massissa. Molt soluble en aigua. Gust salat-picant. Higroscòpica. Fràgil. Aplicacions actuals: fabricació d'adobs, explosius, etc.



La carnal·lita (KMgCl₃)

Masses granalludes. No té exfoliació. Molt higroscòpica i deliqüescent. Cruix quan es dissol en aigua. Gust salat i molt amarg. Fràgil. Lluïssor vitria, greixosa. Aplicacions actuals: fabricació d'adobs.



NORMES BÀSIQUES DE COMPORTAMENT AL RECINTE MONUMENTAL

El conjunt monumental del castell es troba situat al bell mig de Cardona, en un lloc elevat i altament estratègic que us permetrà contemplar la ciutat, el paisatge de plana més proper i, fins i tot, les muntanyes de la serralada prepirenca. L'itinerari que us proposem s'ha de fer a peu. Us aconsellem anar còmodament calçats tot i que el recorregut no presenta grans dificultats. És important que durant l'itinerari al recinte monumental respecteu les normes de comportament següents:

Animals domèstics
Si porteu un gos cal mantenir-lo sempre controlat i lligat, ja que pot molestar altres persones. No és permès entrar amb gossos dins el castell.

Foc
No llenceu cigarrets ni llumins mal apagats. Durant el recorregut trobareu zones riques en vegetació que cal preservar de qualsevol risc d'incendi, especialment a l'estiu i en èpoques de sequera.

ALTRES SERVEIS DEL RECINTE
Aparcament
Zona d'aparcament per a vehicles privats i autocars.

- Monuments**
No us enfileu als murs o les parets doncs la pedra és sorrenca i en alguns trams està molt malmesa. Pot resultar perillós. Si aneu acompanyats de nens, cal extremar la prudència. Hi ha zones a les quals hi tindreu accés malgrat no estar sempre ben protegides. No escriviu ni deixeu grafitis als murs i parets. Hi ha altres maneres de recordar la vostra estada al recinte monumental.
- Deixalles**
No abandoneu llaunes, ampolles, papers ni qualsevol tipus de deixalla. Poden produir lesions a les persones i als animals a més d'embrutar l'entorn i desfigurar el paisatge. Podeu fer servir les papereres o en tot cas endur-vos les deixalles.

CASTELL I CANÒNICA DE SANT VICENÇ DE CARDONA
Visites concertades
Les visites comentades per guies especialitzats s'ofereixen a grups i escolars.

Horaris
De dimarts a diumenge:
De l'1 d'octubre al 31 de maig:
de 10 h a 13:30 h i de 15 h a 17:30 h.
De l'1 de juny al 30 de setembre:
de 10 h a 13:30 h i de 16 h a 18:30 h.
La taquilla i l'entrada es tanquen 30 minuts abans del límit horari.

No es pot visitar
• Tots els dilluns no festius
• Els dies 1 i 6 de gener, 25 i 26 de desembre

Dies d'entrada gratuïta
• Tots els dimarts
• 23 d'abril (Sant Jordi)
• 18 de maig, Dia Internacional dels Museus
• 11 de setembre (Festa Nacional de Catalunya)
• Jornades Europees del Patrimoni

CENTRE CARDONA MIEVAL
Plaça de la Fira, s/n
08261 Cardona
Telèfon d'informació: 938 692 475
Telèfon de reserves: 902 400 475
http://www.salcardona.com
Horaris: De dimarts a divendres prèvia reserva: dissabtes d'11 a 14 i de 16 a 19 h diumenges d'11 a 15 h / festius a consultar

PARC CULTURAL DE LA MUNTANYA DE SAL
Carretera de la Mina, s/n
08261 Cardona
Telèfon d'informació: 938 692 475
Telèfon de reserves: 902 400 475
http://www.salcardona.com
Horaris: De dimarts a divendres, de 10 a 13:30 h caps de setmana i festius, de 10 a 16:30 h

Museu d'Història de Catalunya
Plaça de Pau Vila, 3
08003 Barcelona
Telèfon: 932 254 700
www.mhcat.cat